

HOLZKURIER

03.13
17. Januar 2013

unabhängig • tagesaktuell • international

Ihr kompetenter Softwarepartner

TimberTec AG
Technologie rund ums Holz

Internationaler Kongress
der Säge- & Holzindustrie
vom 21. - 22.02.2013



Vertrieb & eBusiness

Arbeitsvorbereitung & Optimierung

Produktionsplanung & Steuerung

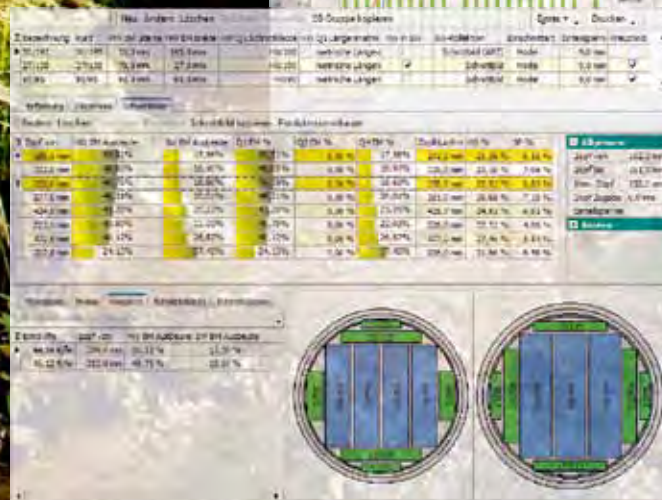
Logistik & Verladung

Lager & Bestände

Einkauf & Beschaffung

Auswertungen & Statistiken

**Modulare Software für mehr Transparenz
Ihrer Unternehmensprozesse**



TimberTec AG
Max-Planck-Straße 15
D-23701 Eutin

Fon +49 (0) 45 21 - 76 00-0
Fax +49 (0) 45 21 - 76 00-40 00
E-Mail: info@TimberTec.com
Internet: www.TimberTec.com

Für erfolgreiche Betriebe der Holzbranche



72 Rundholz-Sortierboxen speisen die Sägelinie – mithilfe des Rundholzmoduls können stammeseigene Informationen in Sekunden abgerufen werden

TIMBERTEC

Wissen aus dem Würfel

Analysetool für Beschaffung detaillierter Information

Den Unternehmensstart legte VM Holz, Vöcklamarkt, 2011 hin. Um das ambitionierte Ziel mit 330.000 fm/J Einschnitt zu realisieren, bedarf es einer reibungslosen Informationsfolge von der Rundholzbeschaffung bis zum Schnittholzverkauf. Hierbei verlässt man sich auf Timbertec, Eutin/DE. Der Softwarespezialist schneiderte einen Modulmaßanzug für die Oberösterreicher.

Größes Interesse herrscht seit 2011 an VM Holz, konnte man doch in Zeiten schlechter wirtschaftlicher Entwicklung einen passablen Start hinlegen. Von Anfang an im Projekt involviert war dabei der norddeutsche Softwarehersteller Timbertec. „Bereits bei meinem vorherigen Arbeitgeber durfte ich mit Timbertec-Software Erfahrungen sammeln und konnte so von Anfang an in gewohnter Manier arbeiten“, erfährt man von Ing. Wolfgang Koiner, Rundholzplatzleiter bei VM Holz. Beinahe alle verfügbaren Timbertec-Module für den Rundholz-, Lager und Verkaufsbereich ließen sich die Vöcklamarker schon zu Beginn als Grundpaket zukommen. Lediglich das Modul Arbeitsvorbereitung in der Produktion wurde zu einem späteren Zeitpunkt zugekauft.

Ordnung am Rundholzplatz

In 72 Sortierboxen lagert das Rundholz für die geplante Einschnittmenge von 330.000 fm. Als zentrales Modul erweist sich das Analysetool Rundholz OLAP (Online Analytical Processing) Cube (basierend auf Microsoft Analysis Services), welches auf Knopfdruck die verschiedenen Holzarten in entsprechenden Dimensionen und Qualitäten aufzeigt. Darüber hinaus listet es den Rundholzlieferanten mit den vereinbarten Lieferungskonditionen auf.

Unmittelbar nach der Anlieferung gelangt das Rundholz in die Werkseingangsmessung. Wesentlich ist die elektronische Schnittstelle mit der Vermessungsanlage, die das vermessene Holz mit zuvor festgelegten Parametern zwischen-

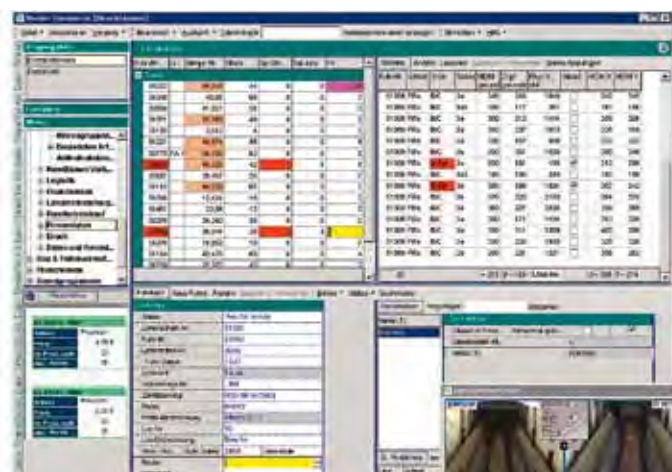
speichert. „In weiterer Folge gibt es dann für den Sachbearbeiter im Einkauf die Möglichkeit, jeden Stamm einzeln am Rundholzplatz noch einmal anzuschauen. Bei Aufruf im System erscheinen zusätzlich Bilder des Stammes, der standardmäßig an beiden Stirnenden fotografiert wird“, informiert Koiner. Mit der Prüfung der Fuhre erhält der Lieferant seine Einzelstammdaten im FHP-Format per Mail.

Hand in Hand

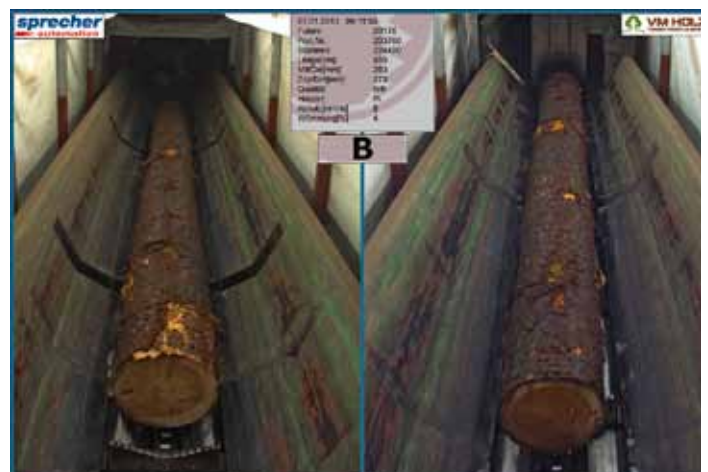
In der Produktion macht man sich das OLAP Cube-Auswertungstool zunutze, indem die Auftragsstellung rasch nach Verfügbarkeit der Dimensionen am Rundholzplatz abgeklärt wird. Der Auftrag wird somit am virtuellen Polter hinterlegt und die benötigte Menge zugeteilt. Die fertige Haupt- und Seitenware wird danach mit der Übernahme in der Paketverwaltung gebucht und in das Lager gebracht. Mit mobilen Handscannern speisen die Mitarbeiter die Warenbewegungen über den Strichcode per Knopfdruck ein. Eine Basisstation überträgt diese in die Software. Diese Paketzuteilung bleibt im Lager, in der Trockenkammer bis hin zur Folierung und Verladung aufrecht.

Lösung für Business Intelligence

Das OLAP Cube Tool bietet im Falle von VM Holz am Rundholzplatz und im Bereich Verkauf/Lagerverwaltung die Möglichkeit, per Mausclick wichtige betriebliche Entscheidungen, wie Sortimentsplanung oder Logistikmanagement, zu treffen. Für die Umsetzung benötigt ein Betrieb



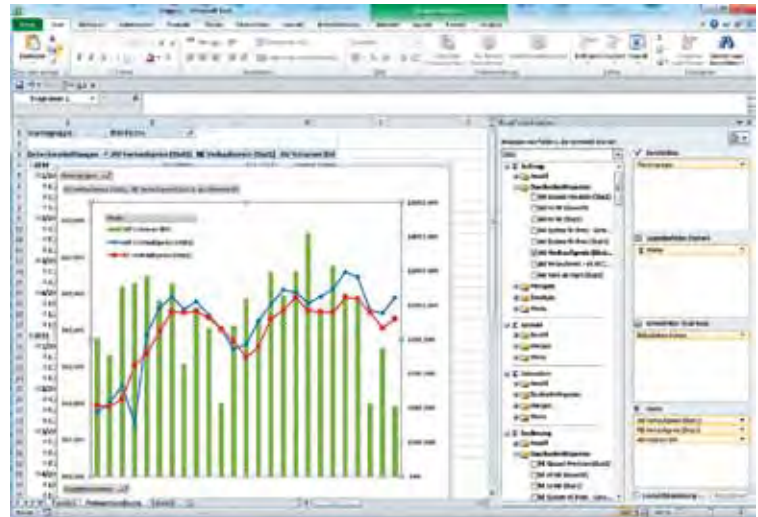
Bildquelle: Timbertec, Zeppetzauer (3)



Bei Aufruf im System erscheinen die Stammdaten nebst Fotos der beiden Stirnenden



Die Schnittbildkalkulation errechnet Werte, Qualitäten und Menge pro Stamm



Über 100 Werte und Durchschnitte kann man mit Drag&Drop auswerten

eine hohe Datenqualität samt hochwertiger ERP-Software (Enterprise-Resource-Planning) und Data-Warehouse als zentraler Datenbank. Diese Statistik-Datenbank kann relevante Daten in einer Qualität liefern, die ansonsten äußerst aufwändig zu beschaffen wären. „Für Geschäftsführung, Vorstand und Spezialisten sollte sich aus allen unternehmensrelevanten Daten ein einheitliches Bild ergeben“, bekräftigt DI (FH) Frank Ridder, Geschäftsführer von Timbertec.

Die Vielfalt der zeigbaren Reports reicht von Analysen der Kunden, Verkaufsgebieten oder Warengruppen bis hin zu Provisionsauszahlung und Veränderungen der Frachtkosten. Die Erweiterung um Daten aus Buchhaltung, Kostenrechnung und weiteren Daten ist jederzeit möglich. Früher erhielten die Entscheidungsträger die Reporte in PDF-Form. Jetzt erfolgen die Auswertungen online übersichtlich in Excel. In Zeiten erhöhter Online-Agilität sind aktuelle Zahlen natürlich auch als Applikation für Mobiltelefone verfügbar.

Ein einziger Datenfluss

Vom Wareneingang bis zum Verkauf und zu der Übermittlung der Daten an das Finanzbuchhaltungsprogramm läuft bei VM Holz der Informationsfluss zur Gänze über Timbertec. „Das Programm ist so gestrickt, dass unsere Mitarbeiter

sehr rasch in ihren Arbeitsbereichen mit den Tools umzugehen gelernt haben“, sagt Koiner. Eine Abordnung aus Vöcklamarkt war zu Besuch in Eutin, um die generelle Eingabe der Betriebsparameter und Standarddaten zu pflegen. Durch ständige Updates und Verbesserungen arbeitet man immer mit der neuesten Version. Kurz vor der Jahreswende ging nun im bislang letzten Zukauf das Modul Warenwirtschaft in Verwendung. Der Einkauf von Schnittholz und Verbrauchsgütern, sowie die Bestellvorschlagliste erleichtern die Lagerhaltung von Verbrauchsgütern wie Folien und Verpackungsklammern. Damit wird ein unkontrollierter Bestellvorgang vermieden.

GPS unterstützt Holzeinkauf

Wenn auch in Vöcklamarkt schon einige Module ihren Dienst versehen, hält man bei VM Holz einen Zuwachs noch für denkbar: „Interessant ist beispielsweise das Modul Anfuhrauftrag/Dienstleistungsauftrag, wo mittels GPS-Erfassung der Lieferant im Wald kontaktiert werden kann. Laut unseren Informationen funktioniert das in Deutschland bereits ganz gut“, gewährt der Rundholzplatzmeister Einblicke in die zukünftige Planung.

Nicht minder interessant sei das Modul Vorerfassung, bei dem ein Handscanvorgang den noch handgeschriebenen Lieferschein ersetzt. **CZ**

DATEN & FAKTEN	
TIMBERTEC	
Standort:	Eutin/DE
Geschäftsführung:	DI (FH) Andreas Boll, DI (FH) Frank Ridder
Mitarbeiter:	52, davon 50 % in der Entwicklung, fünf Auszubildende
Kerngeschäft:	Software für Warenwirtschaft und ERP, Beratung, Schulung, Support und Vernetzung
Zielgruppen:	Säge- und Holzindustrie sowie Holzhandel
VÖCKLAMARKTER HOLZINDUSTRIE	
Geschäftsführung:	Dr. Heimo Schader, Valentin Taupe
Mitarbeiter:	85
Jährlicher Einschnitt:	330.000 fm (Plan 2013)
Produkte:	Rohhobler, KVH-Rohware, Breitware/Pfosten, Zentimeterware, prisierte Seitenware, Staffeln, Kantholz, Latten, Plattenrohware, Verpackungsware



An ihrem Strichcode leicht erkennbar sind Pakete über die Basissoftware – diese zeigt die zugehörigen Eigenschaften



Per Handscanner erfassen die Mitarbeiter Waren in der Mobile Data-Paketverwaltung