

Beschaffung: Eingabe von Partien in einer Top50-Karte



Produktion: Anzeige der Auslastung von Gewerken

SCREENSHOTS: TIMBERTEC

Diverses

Logistik ist alles

Informationsfluss transparent gestalten

Das Thema Logistik betrifft alle Bereiche eines Unternehmens, ob diese nun personeller, materieller oder finanzieller Art sind. Es gewinnt an Bedeutung, da Einsparungspotenziale nicht mehr nur in Maschinen und Takten gesucht werden, sondern vermehrt auch in Abläufen und Organisationen, ist man beim Software-Hersteller **TimberTec**, Eutin/DE, überzeugt.

Schwachstellen werden durch steigende Mengen und die Vertiefung der Produktion schmerzlich zu Tage gefördert.

Informationsfluss wichtig.

In jeder Abteilung gilt es, das Richtige zum richtigen Zeitpunkt zu tun. Um Reibungsverluste zu minimieren und Effizienz zu steigern, ist eine gute, aktuelle übergreifende Informationslage nötig, damit geplant und auf Ereignisse reagiert werden kann. Optimal sind hierfür notwendige Informationen in einem System gebunden, beziehungsweise werden dort zusammengeführt. Ohne geplante und optimierte Prozesse läuft daher wenig in modernen Betrieben, wenn effizient Ziele erreicht und Termine gehalten werden sollen.

Hoheitswissen einzelner Mitarbeiter, welche aus dem Bauch heraus entscheiden, steht einer softwarebasierten Lösung entgegen. TimberTec legt besonderen Wert auf eine optimale Planung und Ablaufsteuerung in ihrem Software-Paket Timber Commerce. In allen Bereichen, die das

Produkt abdeckt – insbesondere Beschaffung, Produktion, Lagerverwaltung und Auslieferung – werden logistische Anforderungen umgesetzt und die Arbeit jedes Mitarbeiters so unterstützt, informiert das Unternehmen.

Anwendungen in Betrieb.

Beispiele aus der Praxis veranschaulichen dieses: In der Produktion kann die Einsatzplanung von Anlagen über einen Schichtkalender definiert werden. Auch Ausfallzeiten können dadurch berücksichtigt werden. Zusammen mit den Maschinen-Leistungsdaten kann eine Planung für die kommende Zeit vorgenommen werden, wodurch man Kapazitäts-Engpässe rechtzeitig erkennen und reagieren kann.

Als Planungsgrundlage dient der Produktionsauftrag, in dem detailliert festgelegt wird, was wie zu produzieren ist, so dass keine Missverständnisse entstehen können und allen Beteiligten klar ist, was gemacht werden soll. Das System ist etwa bei **Klenk Holz**, Oberrot/DE, installiert. Die Anfuhr von Rundholz wird mit Kartenmaterial unterstützt, indem der Lieferant die Bereitstellungsmeldungen direkt online in einer Karte erfassen und so die Koordinaten bestimmt werden können. Die Karte kann dann dem Fahrer mit dem Anfuhrauftrag zusammen zur Verfügung gestellt werden, so dass für alle Beteiligten zu 100% klar ist, welcher Rundholzstapel abtransportiert werden soll.

Leerfahrten minimieren.

Auch bei der Lagerverwaltung

gibt es logistische Anforderungen, wie zum Beispiel die Steuerung des Werksverkehrs. Mit Hilfe von Terminals im Stapler können Fahraufträge direkt online übermittelt werden. Leerfahrten werden minimiert und Ziele auf kürzestem Weg erreicht. Holzpakete erhalten Paketscheine mit einem Barcode, wodurch Umbuchungen einfach und schnell mit mobilen Scannern ausgeführt werden können – wie bei **Schneider**, Eberhardzell/DE.

Die Auslieferung wird im Tourenplanungs-Modul gut vorbereitet, damit der Kunde seine Ware zum vereinbarten Zeitpunkt erhält und sich die Produktion nach Verladeterminen richten kann. Der Spediteur kann auf Basis der Tourendaten automatisiert abgerechnet werden. Die Frachtkosten

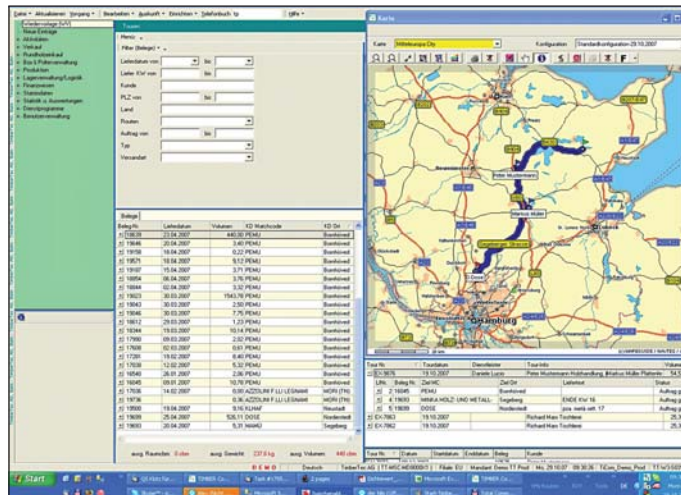
TimberTec-Facts

Mitarbeiter: 27
 Standorte: Eutin/DE, Freiburg/DE, Rosenheim/DE
 Produktpalette:

- Warenwirtschaft
- Rundholzeinkauf
- PPS, Arbeitsvorbereitung, Optimierung
- Lagerverwaltung
- Logistik
- Kassensysteme
- Internet, Intranet
- Rechnungswesen
- Lohn-, Gehaltsabrechnung
- Sonderprogrammierung
- Beratung, Schulung

werden in den Lieferscheinen eingetragen und automatisch auf die Positionen aufgeteilt. Zweck ist eine genaue statistische Auswertung und Nachkalkulation mit realen Frachtkostenanteilen je Kunde. Bei **Ladenburger**, Bopfingen/DE, ist dies in Betrieb.

„Dies sind nur einige logistische Merkmale der Software von TimberTec“, erklärt Vorstand DI Andreas **Boll**. Durch die Integration aller Anwendungsfälle in einer Lösung müssen Daten nur einmal erfasst werden und stehen jederzeit an der richtigen Stelle automatisch zur Verfügung.



Geplante Tour mit entsprechender Routenanzeige in der Karte