

Software für Forstdienstleister

Sägewerk regelt eigene Rundholz-Versorgung

Bisher nutzte man beim Sägewerk Ziegler, Plößberg-Betzenmühle/DE und beim Tochterunternehmen Ziegler-Forstservice jeweils getrennte Rundholz-Verwaltungssysteme. Nun steuert dies eine Software mit einem einzigen Datenstamm.



Neue 1200 m² Zentrale, für stetig wachsende Mitarbeiterzahl von TimberTec wird im Mai bezogen

Zur Optimierung der Rundholzversorgung des Sägewerks Ludwig Ziegler gründete man 2006 das Tochterunternehmen Ziegler-Forstservice (ZFS). „Dadurch sollten auch Mehrmengen im Einschnitt möglich werden“, erklären die beiden Geschäftsführer Stefan und Wilhelm Ziegler, welche das Tochterunternehmen gründeten. „Der Plan ist, 2008 die Einschnittskapazität von 600.000 auf 1,5 Mio. fm/J zu erhöhen“, informiert Josef Härtl, ZFS-Mitarbeiter im Holzkurier-Gespräch (sh. Holzkurier Heft, 34/07, S. 6).

Im Sägewerk läuft seit 2004 der Rundholz-Einkauf im TimberCommerce von TimberTec, Eutin/DE. ZFS nutzt nun eine Erweiterung der Software. Es können so Vorverträge mit dem Forst und Ernteaufträge angelegt werden. „Sägewerke, sowie dazugehörige Forstdienstleistungs-Unternehmen, können ihre Einkaufsvorgänge im TimberCommerce abwickeln“, informiert TimberTec Geschäftsführer DI (FH) Frank Ridder. „Dabei können beliebige

Dienstleistungsketten und Abnehmer geführt und verwaltet werden.“

Bei ZFS sind sechs Mitarbeiter angestellt. Drei Einsatzleiter koordinieren die Holzernte, mit der Subunternehmer beauftragt sind. „Das Rundholz wird zum Teil durch Harvester vermessen und dann vom Einsatzleiter stichprobenartig kontrolliert“, weiß Härtl. „Nach der Rundholz-Vermessung stehen die Daten automatisch dem Sägewerk und auch uns zur Verfügung“, berichtet Härtl. „Wir können diese zur Abrechnung der Lieferanten und Dienstleister sowie zum Abgleich mit Harvester- und Waldmaßen heranziehen. Ein weiterer Vorteil ist der gemeinsame Datenstamm, der den Erfassungsaufwand bei der Stammdaten-Pflege erheblich reduziert.“ Früher musste man bei ZFS und dem Sägewerk mit zwei unterschiedlichen Systemen auskommen. Dies war sehr aufwändig, da die Daten per Hand eingetippt werden mussten.

ZFS legt mit dem TimberTec-System Ernteaufträge an, erzeugt für das Sägewerk automatisch Bereitstellungsmeldungen und verwaltet diese. Diese Daten werden für eine Verkaufs-Vorabkalkulation herangezogen. Zusätzlich werden über ZFS mit TimberCommerce auch die Verkäufe aller Sortimente abgewickelt. Für die angefallenen Dienstleistungen werden separate Rechnungen erstellt. Die Finanzbuchhaltung bucht automatisch alle Vorgänge.

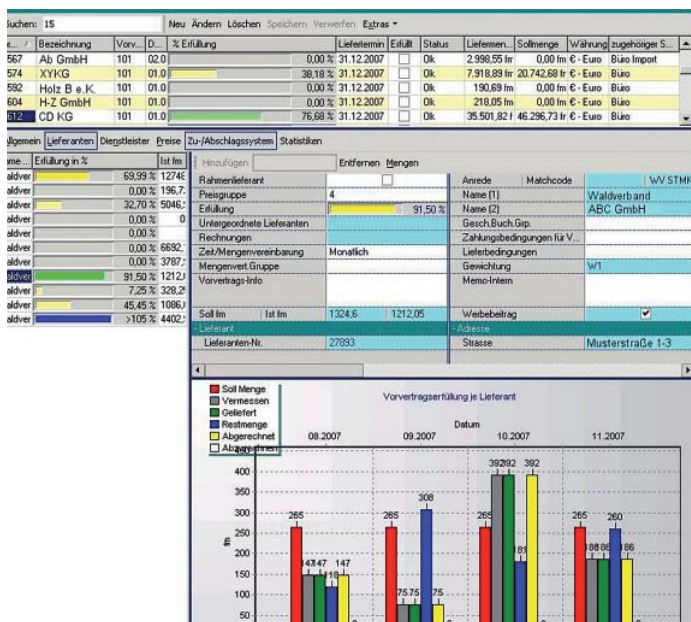
„Mit dem Service des Software-Herstellers sind wir zufrieden“, freut sich Härtl. „Nun haben

DATEN & FAKTEN	
ZIEGLER FORSTSERVICE	
Gründung:	2006
Geschäftsführer:	Stefan und Wilhelm Ziegler
Standort:	Plößberg/DE
Mitarbeiter:	6
Geschäftsbereiche:	Forstdienstleistung (Rundholzeinkauf und Holzerntekoordination)
Menge:	400.000 fm/J (2007)
TIMBERTEC	
Geschäftsführer:	DI (FH) Andreas Boll DI (FH) Frank Ridder
Standorte:	Eutin/DE Vertretungen in Villach, Neuburg/DE und Waldkirch/DE
Produkte:	Warenwirtschaft, Rundholzeinkauf, BSH und KVH Arbeitsvorbereitung, Säge PPS, Schnittbildoptimierung, Rechnungswesen, Sonderprogrammierung

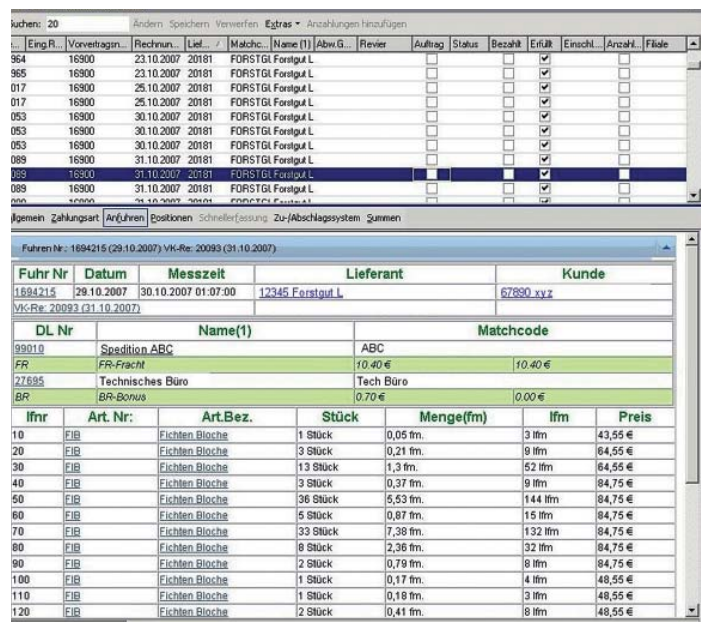
wir eine übersichtliche Lösung, da die gesamte Prozesskette an einem Datenstamm sowie die Vermessungsdaten der Rundholzplätze in einem System verfügbar sind. Sie fertigten eine maßgeschneiderte Lösung.“ Weiters merkt Härtl „deren Offenheit“ an und bei TimberTec „immer einen Ansprechpartner gehabt zu haben“.

Bestehende Strukturen bleiben erhalten

ZFS beschaffte im vergangenen Jahr etwa 25 bis 30 % des Rundholzes für das Sägewerk (etwa 300 bis 400.000 fm). „Bestehende Strukturen im Einkauf vom Sägewerk werden aber weiterhin gepflegt“, stellt Härtl klar. Haupt-Betätigungsfeld von ZFS liegt im Großprivatwald. Abnehmer des Forstdienstleisters sind neben dem eigenen Sägewerk auch Restholzverarbeiter, informiert das Unternehmen. **AR**



Vorvertrag, inklusive Erfüllung mit TimberTec-Software



Rundholzrechnung, und die zugehörigen Anfuhrten